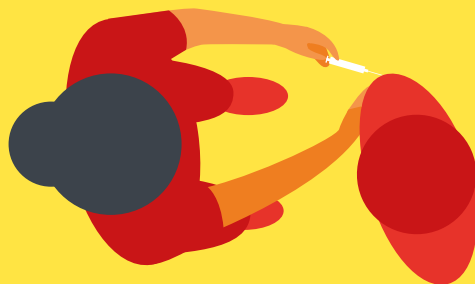


# Programa



## Jornada de Metges Residents SEMG Catalunya



**Barcelona**  
21 d'abril de 2017

**Facultat de Medicina**  
U. D. de l'Hospital de la  
Santa Creu i Sant Pau

Sol·licitat el Reconeixement  
d'Interès Sanitari

## Presentació

La I Jornada de Metges Residents SEMG Catalunya serà un punt de trobada en el qual podrem intercanviar experiències i debatre sobre temes que ens preocupen, alhora que actualitzar coneixements i adquirir habilitats en tècniques fonamentals per al metge de família.



## Objectiu general

L'objectiu principal d'aquestes jornades és proporcionar a l'assistent una sèrie de coneixements i eines en àrees competencials específiques de l'Atenció Primària, a través de professionals pertanyents a diferents grups de treball de la Societat Espanyola de Metges Generals i de Família (SEMG).

## Objectius específics

1. Oferir formació en diferents processos de la pràctica clínica habitual, ressaltant els aspectes nous d'una manera resumida i concreta i facilitant la participació dels assistents.
2. Perfeccionar la pràctica assistencial amb eines eminentment pràctiques que reproduïen fidelment el procés de presa de decisions que es seguiria en una consulta mèdica real.
3. Proporcionar un espai on presentar casos clínics peculiars de la nostra pràctica diària o treballs d'investigació realitzats en l'àmbit de l'Atenció Primària.

## Cronograma

DIVENDRES	
09:00 - 09:15 h	Lliurament de material
09:15 - 09:30 h	Presentació de les Jornades
09:30 - 10:30 h	Tallers 1a sessió: Diabetis - Pneumologia
10:30 - 11:00 h	CAFÉ PAUSA 
11:00 - 12:00 h	Tallers 2a sessió: Diabetis - Pneumologia
12:00 - 13:30 h	Maneig de l'hipotiroidisme: un problema, més freqüent del que t'imagines, a resoldre en Atenció Primària
13:30 - 14:00 h	Defensa de les comunicacions proposades per premi
14:00 - 15:00 h	DINAR DE TREBALL 
15:00 - 16:30 h	Tallers 1a sessió: Ecografia - Dermatologia
16:30 - 18:00 h	Tallers 2a sessió: Ecografia - Dermatologia
18:00 - 18:30 h	Cloenda i lliurament de premis a les millors comunicacions

# Tallers

## Taller de pneumologia

**ABORDATGE INTEGRAL DEL PACIENT AMB MPOC, ESPIROMETRIA A L'ATENCIÓ PRIMÀRIA**  
**Josep Cañellas, Isabel Roig, Marina Roca**

La malaltia pulmonar obstructiva crònica (MPOC) té una prevalença a Espanya superior al 10% en població de 40 a 80 anys i representa una de les causes més importants de morbimortalitat. Per al seu maneig, diverses línies d'actuació han demostrat que tenen un gran impacte en la progressió de la malaltia: necessitarem un diagnòstic adequat recolzant-nos en l'espirometria forçada, l'abandó del tabaquisme, principal factor de risc, a més de programes educatius orientats a la correcta aplicació de les tècniques inhalatòries i al reconeixement precoç de les exacerbacions, així com a l'adequat ús de les campanyes de vacunació.

L'espirometria és una eina bàsica i imprescindible per al diagnòstic i maneig de les malalties respiratòries i mitjançant aquest taller pretenem millorar la nostra pràctica diària i optimitzar la informació que ens ofereix.

## Taller de diabetis

**ABORDATGE INTEGRAL DE LA DIABETIS (DM2)**  
**Neus Miró Vallve, Marc Olivart, Marina Vidal**

La diabetis mellitus tipus 2 (DM2) és una malaltia amb elevada prevalença, associada a un augment de la morbimortalitat per complicacions cardiovasculars.

En el pacient amb DM2 un bon control glucèmic i de la resta dels factors de risc pot reduir la presència de complicacions cròniques i disminuir la morbimortalitat cardiovascular. El tractament del pacient diabètic ha de contemplar un abordatge global, amb especial èmfasi no només en el control de la hiperglucèmia sinó també de les xifres de pressió arterial, lípids i l'abandó del tabaquisme. Al taller valorarem els diferents grups de fàrmacs (orals i insulines) i el seu mecanisme d'acció que es basa en les diferents alteracions fisiopatogèniques responsables de la malaltia.

## Taller de dermatologia

**ÉS ÚTIL LA DERMATOSCÒPIA EN ATENCIÓ PRIMÀRIA?**  
**Juan Jurado, Sergi Duaigües**

Abordatge de les entitats dermatològiques habituals en Atenció Primària i que s'han de diagnosticar de forma precoç, incloent el diagnòstic diferencial i precoç del càncer cutani, "melanoma" i "no melanoma", sobretot en les seves formes precursorses aprofitant de forma optimitzada els mitjans diagnòstics personals i complementaris a l'abast d'aquest nivell.

## Taller d'ecografia

L'ECÒGRAF: FONENDOSCOPI DEL FUTUR!

**Manuel Devesa, José M<sup>a</sup> Palacín, Marc Olivart**

L'ecografia és una tècnica de gran capacitat diagnòstica que ha entrat a formar part de la quotidianitat de la pràctica assistencial de l'Atenció Primària, fins al punt que s'ha encunyat per a ella l'expressió "el fonendoscopi del futur". Ajuda a fer cribratge de patologies no complexes, a reduir la incertesa clínica, a filtrar la derivació d'exploracions complementàries a nivells tècnic-assistencials especialitzats i incrementa la capacitat de resolució diagnòstica de l'AP. Els alumnes tindran la possibilitat de comprovar la facilitat del seu maneig i de constatar que només necessiten el suficient nivell de capacitació tècnica per poder dur-la a terme amb efectivitat, seguretat i eficiència.

## Activitat Plenària

**MANEIG DE L'HIPOTIROÏDISME: UN PROBLEMA, MÉS FREQUENT DEL QUE T'IMAGINES, A RESOLDRE EN ATENCIÓ PRIMÀRIA**

**Sara Porta, Laura Camats, José Muñoz**

El diagnòstic de la patologia tiroïdal, la prevalença de la qual oscil·la entre el 3 i el 10% depenent del grup poblacional que estudiem, està a l'abast de qualsevol professional que pugui sol·licitar una analítica per a la determinació d'hormones tiroïdals, en particular de la TSH.

Cal que des d'Atenció Primària s'identifiqui d'una manera adequada a aquests malalts, que en la majoria de casos es poden tractar des del mateix Centre de Salut. D'aquesta manera, contribuirem al fet que l'Atenció Primària sigui cada vegada més resolutiva, abaratint al mateix temps els costos de l'assistència i resolent sense demores la incertesa del pacient.

## Comitè Organitzador

President: **José Muñoz Márquez**

Vicepresidenta: **Violeta Iovan**

## Vocals

**Josep Cañellas Isern**

**Maria Corbella Baselga**

**Alexandra Cnejavici**

**Miriam López Marín**

**José María Palacín Peruga**

**Griselda Portela Dacosta**

**Marina Roca Monsó**

**Domingo Rodríguez Sotillo**

**Isabel Roig Grau**

**Noemí Ruiz Sánchez**

**Roberto Villaescusa Saiz**

## Comitè Científic

Presidenta: **Meritxell Calderó Solé**

Vicepresident: **Manuel Pena Arnaiz**

## Vocals

**Sofía Aguilar Sanz**

**Maria Boldú Franqué**

**Alba Capdevila Sarramona**

**Sònia Garrido Calvo**

**Marta Llardén García**

**Rosa Llobet Font**

**Marc Olivart Parejo**

**Sara Porta Acosta**

**Karen Rodríguez Pérez**

**Juan Carlos Salamanca Cedeño**

**Virginia Sánchez Fernández**

**Marina Vidal Castelló**

**Antonieta Vidal Tolosa**

# Informació

## Comunicacions i pòsters

- Totes les comunicacions admeses i acceptades tindran dret a certificat d'haver estat presentades.
- Les comunicacions proposades per a premi, seran defensades de 13:30 a 14:00 hores a la Sala de Graus.
- És obligatori que el primer autor estigui inscrit a la Jornada.
- Data límit de presentació de treballs 31 de març de 2017. Una setmana abans de la Jornada, seran notificades les comunicacions proposades per premi.
- Les bases per a la presentació juntament amb informació exhaustiva podrà consultar-se a: <http://www.semg.info/resicat>

## Premis

Les 3 millors comunicacions segons el jurat tindran com a premi la inscripció gratuïta al XXIV Congrés de la SEMG que se celebrarà a Sant Sebastià del 18 al 20 maig 2017.

## Inscripcions

Preu de la inscripció: **70 €**

La inscripció inclou: documentació i certificat d'assistència, assistència a totes les activitats científiques del programa, dinar de treball de divendres, cafè pausa de divendres.

El nombre de places d'inscripció és limitat, pel que es tramitaran per rigorós ordre d'arribada.

Per tramitar la inscripció cal dirigir-se a la Secretaria Tècnica.

**Nota:** Per als socis de la SEMG, la inscripció és gratuïta.

---

### Organització:

#### Secretaria Tècnica

Sociedad Española de Médicos Generales  
y de Familia. SEMG- Cataluña  
Paseo Imperial, 10-12. 1a planta  
28005 Madrid  
Tel.: +34 91 364 41 20  
Fax: +34 91 364 41 21  
[congresos\\_semg@semg.es](mailto:congresos_semg@semg.es)



---

**Seu**  
**Facultat de Medicina**  
U. D. del Hospital de la  
Santa Creu i Sant Pau  
Barcelona